

1

A

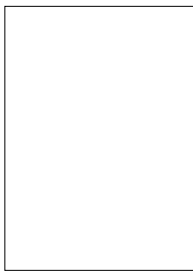
Strutture

MODULARITÀ

CARATTERISTICHE

- Strutture costituite con nobilitato P2-E1 IDRO secondo normativa EN 312.
- Bordo ABS 10/10 incollaggio poliuretanico.
- Strutture forate, fresate e predisposte con spinatura.
- Assemblaggio con colla.
- A richiesta assemblaggio con ferramenta.
- Moduli smontati e confezionati singolarmente.

DECORI DISPONIBILI



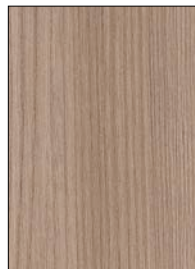
BIANCO
COD = **BI**



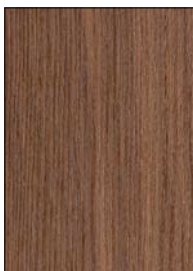
TWIST
COD = **TW**



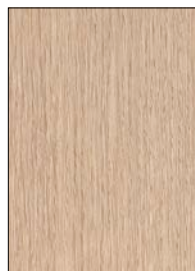
OLMO TAFIRA
COD = **OT**



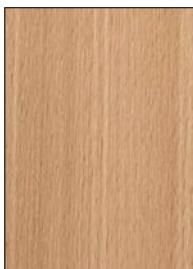
OLMO JEREZ
COD = **OJ**



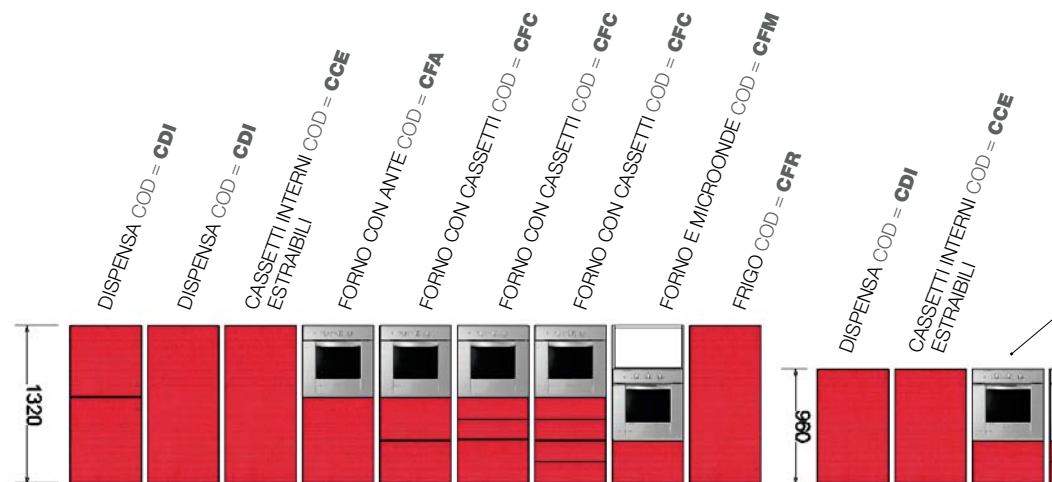
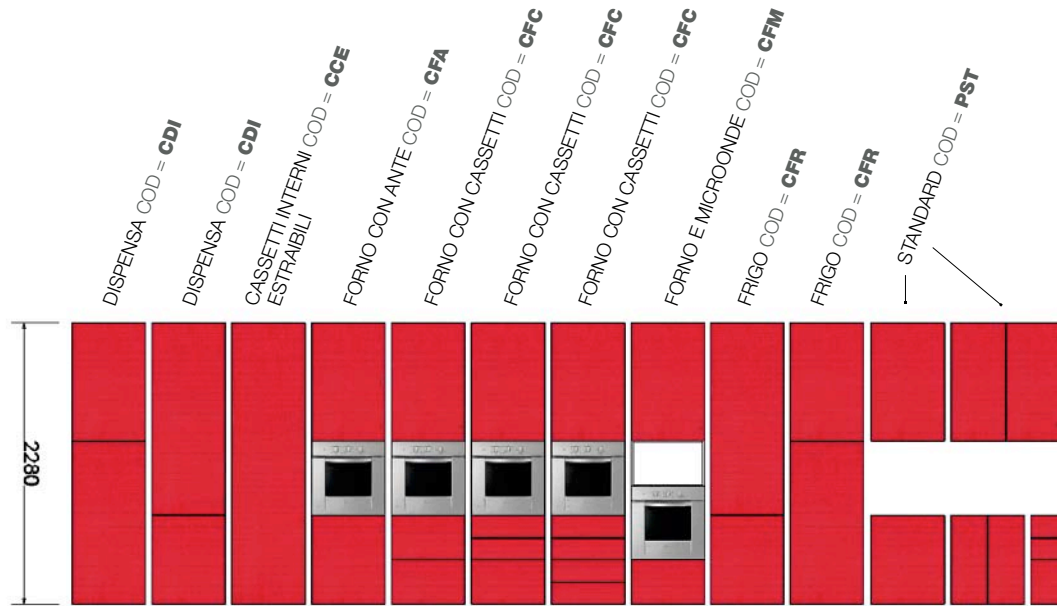
NOCE XANTHI
COD = **NX**



ROVERE LE MANS
COD = **RL**



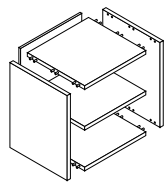
FAGGIO VIENNA
COD = **FV**



STRUTTURE IN KIT



BASI ALTEZZA 720 MM PROFONDITÀ 560 MM

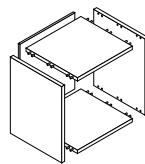


BST

BASE STANDARD

Composto da:
n.2 spalle • n.1 fondo • n.1 cappello • n.1 ripiano regolabile • n.1 schienale • n.1 kit ferramenta

CODICE ARTICOLO	LARGHEZZA mm
BST_ _1572	150
BST_ _3072	300
BST_ _4072	400
BST_ _4572	450
BST_ _6072	600
BST_ _8072	800
BST_ _9072	900
BST_ _12072	1200

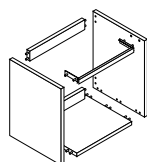


BCE

BASE CASSETTI/ESTRAIBILI

Composto da:
n.2 spalle • n.1 fondo • n.1 cappello • n.1 schienale • n.1 kit ferramenta

CODICE ARTICOLO	LARGHEZZA MODULO mm
BCE_ _1572	150
BCE_ _3072	300
BCE_ _4072	400
BCE_ _4572	450
BCE_ _6072	600
BCE_ _9072	900
BCE_ _12072	1200

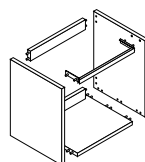


BFL

BASE FORNO/LAVELLO PER ANTA

Composto da:
n.2 spalle • n.1 fondo • n.1 catena alluminio • n.2 catene nobilitato • n.1 kit ferramenta

CODICE ARTICOLO	LARGHEZZA MODULO mm
BFL_ _4572	450
BFL_ _6072	600
BFL_ _8072	800
BFL_ _9072	900
BFL_ _12072	1200

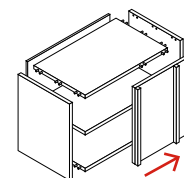


BLC

BASE LAVELLO PER CASSETTI

Composto da:
n.2 spalle • n.1 fondo • n.1 catena alluminio • n.2 catene nobilitato • n.1 kit ferramenta

CODICE ARTICOLO	LARGHEZZA MODULO mm
BLC_ _4572	450
BLC_ _6072	600
BLC_ _8072	800
BLC_ _9072	900
BLC_ _12072	1200

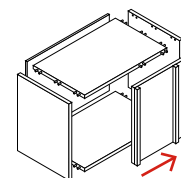


BAN

BASE ANGOLO CON RIPIANO

Composto da:
n.2 spalle • n.1 spalla frontale, regolabile per anta da 30 a 60 cm • n.1 fondo • n.1 cappello • n.1 ripiano regolabile • n.1 schienale • n.1 kit ferramenta

CODICE ARTICOLO	LARGHEZZA MODULO mm
BAN_ _9072	930
BAN_ _10572	1080
BAN_ _12072	1230

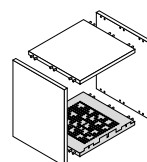


BAC

BASE ANGOLO PER ESTRAIBILI

Composto da:
n.2 spalle • n.1 spalla frontale, regolabile per anta da 30 a 60 cm • n.1 fondo • n.1 cappello • n.1 schienale • n.1 kit ferramenta

CODICE ARTICOLO	LARGHEZZA MODULO mm
BAC_ _9072	930
BAC_ _10572	1080
BAC_ _12072	1230



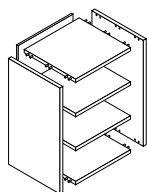
BFR

BASE FRIGO

Composto da:
n.2 spalle • n.1 fondo per frigo in pvc • n.1 cappello • n.1 kit ferramenta

CODICE ARTICOLO	LARGHEZZA MODULO mm
BFR_ _6072	600

COLONNE ALTEZZA 960 mm PROFONDITÀ 560 mm

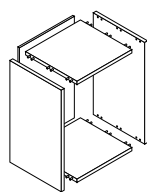


CDI

COLONNA DISPENSA

Composto da:
n.2 spalle • n.1 fondo • n.1 cappello •
n.2 ripiani regolabili • n.1 schienale •
n.1 kit ferramenta

COD.ARTICOLO	LARGHEZZA MODULO mm
CDI_ _3096	300
CDI_ _4596	450
CDI_ _6096	600
CDI_ _9096	900

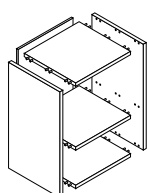


CCE

COLONNA PER CASSETTI/ESTRAIBILI

Composto da:
n.2 spalle • n.1 fondo • n.1 cappello •
n.1 schienale • n.1 kit ferramenta

CODICE ARTICOLO	LARGHEZZA MODULO mm
CCE_ _3096	300
CCE_ _4596	450
CCE_ _6096	600
CCE_ _9096	900

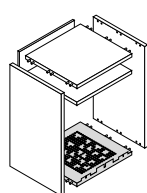


CFO

COLONNA FORNO PER CASSETTI

Composto da:
n.2 spalle • n.1 fondo • n.1 cappello •
n.1 divisorio a h.360mm • n.1 schienale •
n.1 kit ferramenta

CODICE ARTICOLO	LARGHEZZA MODULO mm
CFO_ _6096	600
CFO_ _9096	900



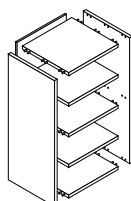
CFR

COLONNA FRIGO

Composto da:
n.2 spalle • n.1 fondo per frigo in pvc •
n.1 cappello • n.1 ripiano regolabile •
n.1 schienale • n.1 kit ferramenta

CODICE ARTICOLO	LARGHEZZA MODULO mm
CFR_ _6096	600

COLONNE ALTEZZA 1320 mm PROFONDITÀ 560 mm

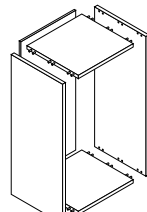


CDI

COLONNA DISPENSA

Composto da:
n.2 spalle • n.1 fondo • n.1 cappello •
n.1 divisorio a h.720mm • n.2 ripiani regolabili •
n.1 schienale • n.1 kit ferramenta

CODICE ARTICOLO	LARGHEZZA MODULO mm
CDI_ _30132	300
CDI_ _45132	450
CDI_ _60132	600
CDI_ _90132	900

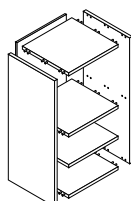


CCE

COLONNA PER CASSETTI/ESTRAIBILI

Composto da:
n.2 spalle • n.1 fondo • n.1 cappello •
n.1 schienale • n.1 kit ferramenta

CODICE ARTICOLO	LARGHEZZA MODULO mm
CCE_ _30132	300
CCE_ _45132	450
CCE_ _60132	600
CCE_ _90132	900

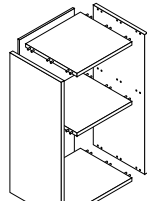


CFA

COLONNA FORNO PER ANTA

Composto da:
n.2 spalle • n.1 fondo • n.1 cappello •
n.1 divisorio a h.720mm • n.1 ripiano regolabile •
n.1 schienale • n.1 kit ferramenta

CODICE ARTICOLO	LARGHEZZA MODULO mm
CFA_ _60132	600
CFA_ _90132	900

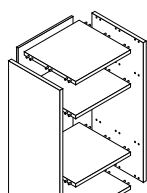


CFC

COLONNA FORNO PER CASSETTI

Composto da:
n.2 spalle • n.1 fondo • n.1 cappello •
n.1 divisorio a h.720mm • n.1 schienale •
n.1 kit ferramenta

CODICE ARTICOLO	LARGHEZZA MODULO mm
CFC_ _60132	600
CFC_ _90132	900

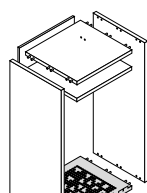


CFM

COLONNA FORNO E MICROONDE

Composto da:
n.2 spalle • n.1 fondo • n.1 cappello •
n.1 divisorio a h.360mm • n.1 divisorio a
h.960mm • n.1 schienale • n.1 kit ferramenta

CODICE ARTICOLO	LARGHEZZA MODULO mm
CFM_ _60132	600
CFM_ _90132	900



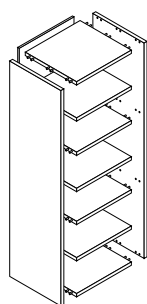
CFR

COLONNA FRIGO

Composto da:
n.2 spalle • n.1 fondo per frigo in pvc •
n.1 cappello • n.1 ripiano regolabile •
n.1 schienale • n.1 kit ferramenta

CODICE ARTICOLO	LARGHEZZA MODULO mm
CFR_ _60132	600

COLONNE ALTEZZA 2040 mm PROFONDITÀ 560 mm

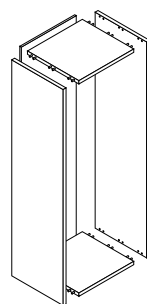


CDI

COLONNA DISPENSA

Composto da:
n.2 spalle • n.1 fondo • n.1 cappello •
n.1 divisorio a h.720mm • n.1 divisorio a
h.1320mm • n.3 ripiani regolabili •
n.1 schienale • n.1 kit ferramenta

CODICE ARTICOLO	LARGHEZZA MODULO mm
CDI_ _30204	300
CDI_ _45204	450
CDI_ _60204	600
CDI_ _90204	900

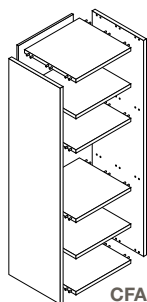


CCE

COLONNA CASSETTI/ESTRAIBILI

Composto da:
n.2 spalle • n.1 fondo • n.1 cappello •
n.1 schienale • n.1 kit ferramenta

CODICE ARTICOLO	LARGHEZZA MODULO mm
CCE_ _30204	300
CCE_ _45204	450
CCE_ _60204	600
CCE_ _90204	900

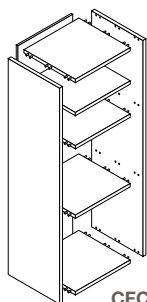


CFA

COLONNA FORNO PER ANTE

Composto da:
n.2 spalle • n.1 fondo • n.1 cappello •
n.1 divisorio a h.720mm • n.1 divisorio
a h.1320mm • n.2 ripiano regolabile •
n.2 schienali • n.1 kit ferramenta

CODICE ARTICOLO	LARGHEZZA MODULO mm
CFA_ _60204	600
CFA_ _90204	900

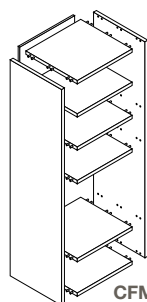


CFC

COLONNA FORNO PER CASSETTI E ANTA

Composto da:
n.2 spalle • n.1 fondo • n.1 cappello •
n.1 divisorio a h.720mm • n.1 divisorio
a h.1320mm • n.1 ripiano regolabile •
n.2 schienali • n.1 kit ferramenta

CODICE ARTICOLO	LARGHEZZA MODULO mm
CFC_ _60204	600
CFC_ _90204	900

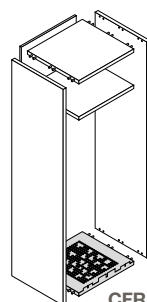


CFM

COLONNA FORNO E MICROONDE

Composto da:
n.2 spalle • n.1 fondo • n.1 cappello •
n.1 divisorio a h.360mm • n.1 divisorio
a h.960mm • n.1 divisorio a h.1320mm • n.1 ripiano
regolabile • n.2 schienali • n.1 kit ferramenta

CODICE ARTICOLO	LARGHEZZA MODULO mm
CFM_ _60204	600
CFM_ _90204	900



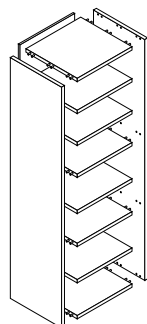
CFR

COLONNA FRIGO

Composto da:
n.2 spalle • n.1 fondo per frigo in pvc •
n.1 cappello • n.1 ripiano regolabile •
n.1 schienale • n.1 kit ferramenta

CODICE ARTICOLO	LARGHEZZA MODULO mm
CFR_ _60204	600

COLONNE ALTEZZA 2280 mm PROFONDITÀ 560 mm

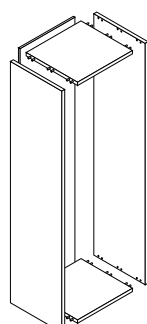


CDI

COLONNA DISPENSA

Composto da:
n.2 spalle • n.1 fondo • n.1 cappello •
n.1 divisorio a h.720mm • n.1 divisorio
a h.1320mm • n.4 ripiani regolabili •
n.1 schienale • n.1 kit ferramenta

CODICE ARTICOLO	LARGHEZZA MODULO mm
CDI_ _30228	300
CDI_ _45228	450
CDI_ _60228	600
CDI_ _90228	900

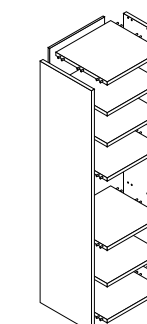


CCE

COLONNA PER CASSETTI/ESTRAIBILI

Composto da:
n.2 spalle • n.1 fondo • n.1 cappello •
n.1 schienale • n.1 kit ferramenta

CODICE ARTICOLO	LARGHEZZA MODULO mm
CCE_ _30228	300
CCE_ _45228	450
CCE_ _60228	600
CCE_ _90228	900

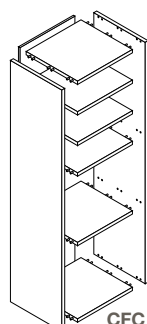


CFA

COLONNA FORNO PER ANTE

Composto da:
n.2 spalle • n.1 fondo • n.1 cappello •
n.1 divisorio a h.720mm • n.1 divisorio
a h.1320mm • n.3 ripiani regolabili •
n.2 schienali • n.1 kit ferramenta

CODICE ARTICOLO	LARGHEZZA MODULO mm
CFA_ _60228	600
CFA_ _90228	900



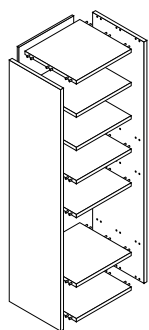
CFC

COLONNA FORNO PER CASSETTI E ANTA

Composto da:
n.2 spalle • n.1 fondo • n.1 cappello •
n.1 divisorio a h.720mm • n.1 divisorio
a h.1320mm • n.2 ripiani regolabili •
n.2 schienali • n.1 kit ferramenta

CODICE ARTICOLO	LARGHEZZA MODULO mm
CFC_ _60228	600
CFC_ _90228	900

COLONNE ALTEZZA 2280 mm PROFONDITÀ 560 mm

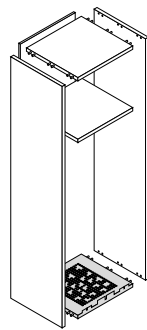


CFM

COLONNA FORNO E MICROONDE

Composto da:
 n.2 spalle • n.1 fondo • n.1 cappello •
 n.1 divisorio a h.360mm • n.1 divisorio a h.960mm
 • n.1 divisorio a h.1320mm • n.2 ripiani regolabili •
 n.2 schienali • n.1 kit ferramenta

CODICE ARTICOLO	LARGHEZZA MODULO mm
CFM_ _60228	600
CFM_ _90228	900



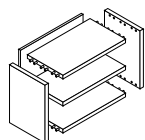
CFR

COLONNA FRIGO

Composto da:
 n.2 spalle • n.1 fondo per frigo in pvc •
 n.1 cappello • n.1 ripiano regolabile •
 n.1 schienale • n.1 kit ferramenta

CODICE ARTICOLO	LARGHEZZA MODULO mm
CFR_ _60228	600

PENSILI ALTEZZA 480 mm PROFONDITÀ 340 mm

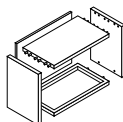


PST

PENSILE STANDARD

Composto da:
 n.2 spalle • n.1 fondo • n.1 cappello •
 n.1 ripiano regolabile • n.1 schienale •
 n.1 kit ferramenta

CODICE ARTICOLO	LARGHEZZA MODULO mm
PST_ _4048	400
PST_ _4548	450
PST_ _6048	600
PST_ _9048	900
PST_ _12048	1200

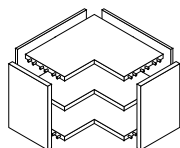


PSC

PENSILE PER SCOLAPIATTI

Composto da:
 n.2 spalle • n.1 telaio alluminio • n.1 cappello •
 n.1 schienale • n.1 kit ferramenta

CODICE ARTICOLO	LARGHEZZA MODULO mm
PSC_ _4048	400
PSC_ _4548	450
PSC_ _6048	600
PSC_ _9048	900
PSC_ _12048	1200



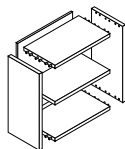
PAN

PENSILE ANGOLO

Composto da:
 n.2 spalle • n.1 fondo • n.1 ripiano regolabile •
 n.1 cappello • n.1 catena verticale • n.2 schienali •
 n.1 kit ferramenta

CODICE ARTICOLO	LARGHEZZA MODULO mm
PAN_ _6348	630x630

PENSILI ALTEZZA 720 mm PROFONDITÀ 340 mm

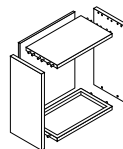


PST

PENSILE CON RIPIANO

Composto da:
 n.2 spalle • n.1 fondo • n.1 cappello •
 n.1 ripiano regolabile • n.1 schienale •
 n.1 kit ferramenta

CODICE ARTICOLO	LARGHEZZA MODULO mm
PST_ _1572	150
PST_ _3072	300
PST_ _4072	400
PST_ _4572	450
PST_ _6072	600
PST_ _8072	800
PST_ _9072	900
PST_ _12072	1200



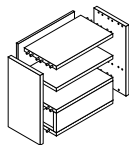
PSC

PENSILE SCOLAPIATTI

Composto da:
 n.2 spalle • n.1 telaio alluminio • n.1 cappello •
 n.1 schienale • n.1 kit ferramenta

CODICE ARTICOLO	LARGHEZZA MODULO mm
PSC_ _4072	400
PSC_ _4572	450
PSC_ _6072	600
PSC_ _8072	800
PSC_ _9072	900
PSC_ _12072	1200

PENSILI ALTEZZA 720 mm PROFONDITÀ 340 mm

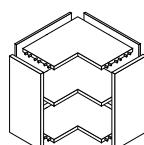


PCA

PENSILE PER CAPPA INCASSO

Composto da:
n.2 spalle • n.1 fondo pantografato per inserimento cappa
• n.1 divisorio a h.180 mm • n.1 frontale copricappa • n.1
ripiano regolabile • n.1 cappello • n.1 schienale • n.1 kit
ferramenta

CODICE ARTICOLO	LARGHEZZA MODULO mm
PCA_ _6072	600
PCA_ _9072	900

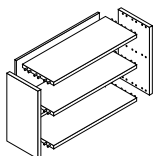


PAN

PENSILE ANGOLO

Composto da:
n.2 spalle • n.1 fondo • n.1 ripiano regolabile •
n.1 cappello • n.1 catena verticale • n.2 schienali •
n.1 kit ferramenta

CODICE ARTICOLO	LARGHEZZA MODULO mm
PAN_ _6372	630x630

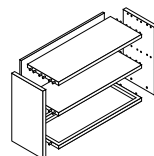


PRI

PENSILE STANDARD PER ANTE RIBALTA

Composto da:
n.2 spalle • n.1 fondo • n.1 cappello • n.1 divisorio •
n.1 schienale • n.1 kit ferramenta

CODICE ARTICOLO	LARGHEZZA MODULO mm
PRI_ _4072	400
PRI_ _4572	450
PRI_ _6072	600
PRI_ _9072	900
PRI_ _12072	1200

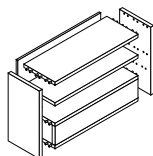


PRS

PENSILE SCOLAPIATTI PER ANTE RIBALTA

Composto da:
n.2 spalle • n.1 telaio alluminio • n.1 cappello •
n.1 divisorio • n.1 schienale • n.1 kit ferramenta

CODICE ARTICOLO	LARGHEZZA MODULO mm
PRS_ _4072	400
PRS_ _4572	450
PRS_ _6072	600
PRS_ _9072	900
PRS_ _12072	1200



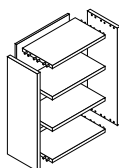
PRC

PENSILE CAPPA PER ANTE RIBALTA

Composto da:
n.2 spalle • n.1 fondo pantografato per inserimento cappa
• n.1 divisorio a h.180 mm • n.1 frontale copricappa •
n.1 cappello • n.1 divisorio • n.1 schienale • n.1 kit
ferramenta

CODICE ARTICOLO	LARGHEZZA MODULO mm
PRC_ _6072	600
PRC_ _9072	900

PENSILI ALTEZZA 960 mm PROFONDITÀ 340 mm

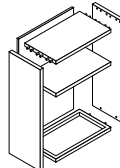


PST

PENSILE STANDARD

Composto da:
n.2 spalle • n.1 fondo • n.1 cappello • n.2 ripiani
regolabili • n.1 schienale • n.1 kit ferramenta

CODICE ARTICOLO	LARGHEZZA MODULO mm
PST_ _1596	150
PST_ _3096	300
PST_ _4096	400
PST_ _4596	450
PST_ _6096	600
PST_ _8096	800
PST_ _9096	900
PST_ _12096	1200



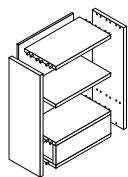
PSC

PENSILE SCOLAPIATTI

Composto da:
n.2 spalle • n.1 telaio alluminio • n.1 ripiano regolabile
• n.1 cappello • n.1 schienale • n.1 kit ferramenta

CODICE ARTICOLO	LARGHEZZA MODULO mm
PSC_ _4096	400
PSC_ _4596	450
PSC_ _6096	600
PSC_ _8096	800
PSC_ _9096	900
PSC_ _12096	1200

PENSILI ALTEZZA 960 mm PROFONDITÀ 340 mm

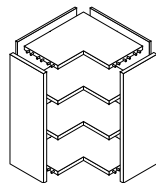


PCA

PENSILE PER CAPPA INCASSO

Composto da:
n.2 spalle • n.1 fondo pantografato per inserimento cappa
• n.1 divisorio a h.180 mm • n.1 frontale copricappa • n.1
ripiano regolabile • n.1 cappello • n.1 schienale • n.1 kit
ferramenta

CODICE ARTICOLO	LARGHEZZA MODULO mm
PCA_ _6096	600
PCA_ _9096	900

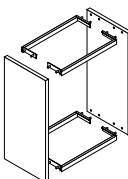


PAN

PENSILE ANGOLO

Composto da:
n.2 spalle • n.1 fondo • n.2 ripiani regolabili •
n.1 cappello • n.1 catena verticale • n.2 schienali •
n.1 kit ferramenta

CODICE ARTICOLO	LARGHEZZA MODULO mm
PAN_ _6396	630x630



PCC

PENSILE COPRICALDAIA

Composto da:
n.2 spalle • n.4 catene alluminio
n.1 kit ferramenta

CODICE ARTICOLO	LARGHEZZA MODULO mm	PROFONDITÀ MODULO mm
PCC_ _6096	600	450

_ _ = CODICE DECORO

BARRE PER STRUTTURA

Barre semilavorate per strutture • Nobilitato IDRO P2 E1 • Spessore 18mm • Bordati sui lati lunghi con bordo ABS 10/10 con colla poliuretanica •

CODICE ARTICOLO	TIPOLOGIA	ESSENZA	DIMENSIONE mm	LAVORAZIONI	UTILIZZO
NOBBI56F	BARRA PER SPALLE	BIANCO	2750x560	CON FRESATA	BASI/COLONNE
NOBBI56	BARRA PER SPALLE	BIANCO	2750x560	SENZA FRESATA	BASI/COLONNE
NOBBI53F	BARRA PER FONDI/CAPELLI	BIANCO	2750x530	CON FRESATA	BASI/COLONNE
NOBBI50	BARRA PER RIPIANI	BIANCO	2750x500	SENZA FRESATA	BASI/COLONNE
NOBBI34F	BARRA PER SPALLE/CAPELLI/FONDI	BIANCO	2750x340	CON FRESATA	PENSILI
NOBBI30	BARRA PER RIPIANI	BIANCO	2750x300	SENZA FRESATA	PENSILI
NOBTW56	BARRA PER SPALLE	TWIST	2750x560	SENZA FRESATA	BASI/COLONNE
NOBTW56F	BARRA PER SPALLE	TWIST	2750x560	CON FRESATA	BASI/COLONNE
NOBTW53F	BARRA PER FONDI/CAPELLI	TWIST	2750x530	CON FRESATA	BASI/COLONNE
NOBTW34F	BARRA PER SPALLE/CAPELLI/FONDI	TWIST	2750x340	CON FRESATA	PENSILI
NOBOT56	BARRA PER SPALLE	OLMO TAFIRA	2750x560	SENZA FRESATA	SENZA FRESATA
NOBOT56F	BARRA PER SPALLE	OLMO TAFIRA	2750x560	CON FRESATA	BASI/COLONNE
NOBOT53F	BARRA PER FONDI/CAPELLI	OLMO TAFIRA	2750x530	CON FRESATA	BASI/COLONNE
NOBOT34F	BARRA PER SPALLE/CAPELLI/FONDI	OLMO TAFIRA	2750x340	CON FRESATA	PENSILI
NOBOJ56	BARRA PER SPALLE	OLMO JEREZ	2750x560	SENZA FRESATA	BASI/COLONNE
NOBOJ56F	BARRA PER SPALLE	OLMO JEREZ	2750x560	CON FRESATA	BASI/COLONNE
NOBOJ53F	BARRA PER FONDI/CAPELLI	OLMO JEREZ	2750x530	CON FRESATA	BASI/COLONNE
NOBOJ34F	BARRA PER SPALLE/CAPELLI/FONDI	OLMO JEREZ	2750x340	CON FRESATA	PENSILI
NOBNX56	BARRA PER SPALLE	NOCE XANTHI	2750x560	SENZA FRESATA	BASI/COLONNE
NOBNX56F	BARRA PER SPALLE	NOCE XANTHI	2750x560	CON FRESATA	BASI/COLONNE
NOBNX53F	BARRA PER FONDI/CAPELLI	NOCE XANTHI	2750x530	CON FRESATA	BASI/COLONNE
NOBNX34F	BARRA PER SPALLE/CAPELLI/FONDI	NOCE XANTHI	2750x340	CON FRESATA	PENSILI
NOBRL56	BARRA PER SPALLE	ROVERE LE MANS	2750x560	SENZA FRESATA	BASI/COLONNE
NOBRL56F	BARRA PER SPALLE	ROVERE LE MANS	2750x560	CON FRESATA	BASI/COLONNE
NOBRL53F	BARRA PER FONDI/CAPELLI	ROVERE LE MANS	2750x530	CON FRESATA	CON FRESATA
NOBRL34F	BARRA PER SPALLE/CAPELLI/FONDI	ROVERE LE MANS	2750x340	CON FRESATA	BASI/COLONNE
NOBFV56	BARRA PER SPALLE	FAGGIO VIENNA	2750x560	SENZA FRESATA	BASI/COLONNE
NOBFV56F	BARRA PER SPALLE	FAGGIO VIENNA	2750x560	CON FRESATA	BASI/COLONNE
NOBFV53F	BARRA PER FONDI/CAPELLI	FAGGIO VIENNA	2750x530	CON FRESATA	BASI/COLONNE
NOBFV34F	BARRA PER SPALLE/CAPELLI/FONDI	FAGGIO VIENNA	2750x340	CON FRESATA	PENSILI

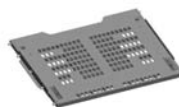
FERRAMENTA



KIT PIEDINO

Composto da:
n.4 basette per inserimento ad espansione,
foro diam. 13mm • n.4 tubi diam.30mm,
regolabili +18/-5mm • n.2 ganci per attacco
zoccolo

CODICE ARTICOLO	ALTEZZA PIEDINO mm
PIESP100	100
PIESP120	120
PIESP150	150



FONDO FRIGO

Base frigo in PVC con spine • Per modulo da 60 cm
con fianco da 18 cm • Colore nero • Basette già mon-
tate per inserimento piedini • Garantisce il corretto afflusso
d'aria al frigorifero, anche in assenza di griglie di areazione
sullo zoccolo

CODICE ARTICOLO	DESCRIZIONE
FONFRIPVC	FONDO FRIGO



CATENA IN ALLUMINIO

In alluminio anodizzato • Per base o pensile •
Profondità 120mm • Fissaggio al fianco con supporti
fissi, foro Ø10mm • Per fianco sp.18mm

CODICE ARTICOLO	LARGHEZZA MODULO cm
CATALL41	45
CATALL56	60
CATALL68	70
CATALL76	80
CATALL86	90
CATALL116	120



PUSH

Cricchetto magnetico grigio Ø10mm da inserire nel fianco,
lunghezza 40mm con controcricchetto • Per ante in legno
(controcricchetto da inserire) e ante in alluminio
(controcricchetto adesivo) • Possibilità di evitare il foro nel
fianco con l'utilizzo dell'apposita basetta in plastica grigio
(cod.PUSHBAS)



CODICE ARTICOLO	DESCRIZIONE
PUSHINS	PUSH PER ANTE LEGNO
PUSHADE	PUSH PER ANTE ALLUMINIO
PUSHBAS	BASSETTA REGOLABILE PER PUSH



REGGIPENSILI

Forniti a coppia (DX+SX) • Inserimento a pressione •
Regolazione verticale e orizzontale • 3 colori

CODICE ARTICOLO	COLORE
REGIBIA	BIANCO
REGGRI	GRIGIO
REGMAR	MARRONE



BARRA REGGIPENSILE

In acciaio per il fissaggio di pensili • Predisposta
con tacche di rottura per tagliarla in misura, senza l'utilizzo
di utensili

CODICE ARTICOLO	LUNGHEZZA mm
BARREG	2000



SMOVE

Deceleratore per ante • Possibilità di applicazione su cerniere già montate tramite adattatore, per basette a
croce 37x32mm (cod.PORSMO), o di applicazione libera con basetta (cod.SMOVE)

CODICE ARTICOLO	DESCRIZIONE
PORSMO	SMOVE CON ADATTATORE
SMOVE	SMOVE CON BASETTA

CERNIERA CON BASETTA

Basetta h.3 mm in zama a croce a innesto rapido • Vite Euro premontata • Foratura Ø5x11mm •
Regolazione frontale e verticale mediante eccentrico • Cerniera in acciaio nichelato opaco • Scatolina
Ø35x11mm • Collo 0 • Chiusura automatica • Regolazione laterale e verticale • Fermo antiscivolo di
sicurezza



CODICE ARTICOLO	DESCRIZIONE	APERTURA
CERC2A6A99	BASSETTA+CERNIERA ALA DIRITTA	110°
CERC7A6AD9	BASSETTA+CERNIERA ALA DIRITTA DECELLERATA	110°
CERC2AFA99	BASSETTA+CERNIERA ALA DIRITTA	165°
CERC2A7N99AC	BASSETTA+CERNIERA CONTOCOLLO LUNGA	110°
CERC2AYA99	BASSETTA+CERNIERA PER ANTE AD ANGOLO	70°
CERC2APA99	BASSETTA+CERNIERA ALA DIRITTA PER "PUSH"	110°

ZOCCOLI

ZOCCOLI PVC

Zoccolo coestruso in PVC rivestito con decorativo • Guarnizione trasparente nascosta



CODICE ARTICOLO	DESCRIZIONE	ALTEZZA mm
ZOCxx100	ZOCCOLO ART.180 L.4000 mm	100
ZOCxx120	ZOCCOLO ART.180 L.4000 mm	120
ZOCxx150	ZOCCOLO ART.180 L.4000 mm	150
ANGxx100	ANGOLO 90° ART.127	100
ANGxx120	ANGOLO 90° ART.127	120
ANGxx150	ANGOLO 90° ART.127	150
TERxxx100	TERMINALE ART.125	100
TERxxx120	TERMINALE ART.125	120
TERxxx150	TERMINALE ART.125	150

xx= CODICE COLORE



NERO
COD = **06**



BIANCO
COD = **08**



NOCE CHIARO
COD = **17**



ROVERE
COD = **18**



NOCE SCURO
COD = **19**



FAGGIO
COD = **45**



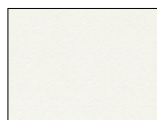
FAGGIO LISTELLARE
COD = **58**



CILIEGIO
COD = **90**



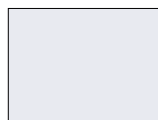
ROVERE SBIANCATO
COD = **65**



PANNA
COD = **75**



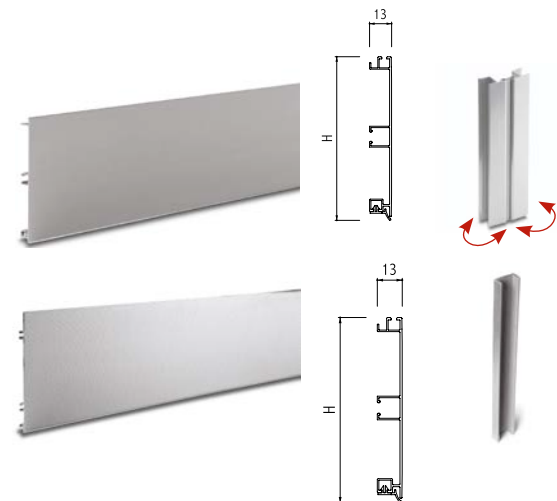
WENGÈ
COD = **77**



ALLUMINIO SATINATO
COD = **PVCAS**

ZOCCOLI ALLUMINIO

Zoccolo in alluminio anodizzato naturale spazzolato • Guarnizione trasparente nascosta



CODICE ARTICOLO	DESCRIZIONE	ALTEZZA mm
ZOCALL100	ZOCCOLO ART.190 L.4000 mm	100
ZOCALL120	ZOCCOLO ART.190 L.4000 mm	120
ZOCALL150	ZOCCOLO ART.190 L.4000 mm	150
ZOCALL1000100	ZOCCOLO ART.177 L.4000 mm	100
ZOCALL1000120	ZOCCOLO ART.177 L.4000 mm	120
ZOCALL1000150	ZOCCOLO ART.177 L.4000 mm	150
ANGALL100	ANGOLO REGOLABILE ART.161	100
ANGALL120	ANGOLO REGOLABILE ART.161	120
ANGALL150	ANGOLO REGOLABILE ART.161	150
TERALL150	TERMINALE ART.125	100
TERALL150	TERMINALE ART.125	120
TERALL150	TERMINALE ART.125	150

ACCESSORI ZOCCOLO

Ganci neri per aggancio dello zoccolo al piedino • Zoccolo alluminio per aerazione frigorifero • Giunti alluminio per congiunzione 2 zoccoli



CODICE ARTICOLO	DESCRIZIONE	ALTEZZA mm
GANZOC	GANCI PER ZOCCOLO	
GIUALL100	GIUNTI PER ZOCCOLO ALLUMINIO	100
GIUALL120	GIUNTI PER ZOCCOLO ALLUMINIO	120
GIUALL150	GIUNTI PER ZOCCOLO ALLUMINIO	150
AERALL100	AERAZIONE ALLUMINIO L.600mm	100
AERALL120	AERAZIONE ALLUMINIO L.600mm	120
AERALL150	AERAZIONE ALLUMINIO L.600mm	150
AERALL1000100	AERAZIONE MILLERIGHE L.600mm	100
AERALL1000120	AERAZIONE MILLERIGHE L.600mm	120
AERALL1000150	AERAZIONE MILLERIGHE L.600mm	150

DEBE_{srl}

via Redipuglia, 51
20814 Varedo (MB)
T. +39 0362 543187
F. +39 0362 543176
www.debeitalia.it
info@debeitalia.it
skype: debeitalia

DISTRIBUTORE AUTORIZZATO

